

SHG+++ Schöne altersgerechte 2,5 Zimmer Wohnung mit Balkon ab PG2



Preise & Kosten

Nettokaltmiete	€ 550,-
Kaltmiete	€ 550,-
Nebenkosten	€ 100,-
Warmmiete	€ 750,-
Heizkosten	€ 100,-
Kaution	€ 1.100,-
Mietercourtage	provisionsfrei, inkl. MwSt.

Größe & Zustand

Wohnfläche	56 m ²
Zimmer	2,50
Schlafzimmer	1
Badezimmer	1
Balkone	1
Zustand	COM_PRIME_Teil-/Vollrenoviert
Baujahr	1960
Verkaufsstatus	offen
Verfügbar ab	sofort
Verfügbar ab (Datum)	28.08.2025

Energieausweis

Gebäudeart	Wohngebiet
Energieausweis Art	Bedarf
Erstellungsdatum	nicht nötig
Energieeffizienzklasse	D
Primärenergieträger	FERN

Ausstattung

Räume veränderbar	Ja
Kabel / Sat- TV	Ja
Wasch-/ Trockenraum	Ja

Objektbeschreibung

Diese altersgerechte 2,5-Zimmer-Wohnung ist speziell auf die Bedürfnisse von Menschen mit Pflegegrad ausgelegt und kann ausschließlich mit Pflegestufe 2 oder höher angemietet werden.

Sie erreichen die Wohnung barrierefrei und gelangen direkt in den zentralen Flur, von dem aus alle Räume bequem zugänglich sind:

eine separate Küche,
ein Schlafzimmer,
ein großzügiges Wohnzimmer mit direktem Zugang zum sehr großen Balkon,
sowie ein modernes, tageslichtdurchflutetes Badezimmer, das vor Kurzem komplett kernsaniert wurde.

Das Badezimmer verfügt über eine ebenerdige, barrierefreie Dusche, die für die alltägliche Nutzung im Alter ideal geeignet ist.

Alle Zimmer sind mit Rollläden ausgestattet und bieten durchdachten Komfort in einer gepflegten, ruhigen Wohnanlage.

Ein besonderes Highlight: Direkt nebenan befindet sich die SHG Care Herdecke GmbH, ein ambulanter Pflegedienst – ideal für Bewohner, die bereits Leistungen beziehen oder künftig in Anspruch nehmen möchten.

Lage

Die Wohnung befindet sich in zentraler Lage von Herdecke, in unmittelbarer Nähe zum Stadtzentrum. Ärzte, Apotheken, Einkaufsmöglichkeiten und öffentliche Verkehrsmittel sind in wenigen Minuten fußläufig erreichbar – ideal für Senior:innen, die auf Nähe zur Infrastruktur angewiesen sind.

Herdecke bietet:

-Ruhiges, gepflegtes Wohnumfeld mit städtischer Infrastruktur-Zentrale Lage nahe Bahnhof und Innenstadt-Gute medizinische Versorgung in der Umgebung-Kurze Wege zu Supermärkten, Cafés, Bäcker und Drogerien-Grüne Umgebung mit Spazierwegen entlang der Ruhr und im nahegelegenen Naherholungsgebiet

Ausstattung

Ein besonderes Highlight: Direkt nebenan befindet sich die SHG Care Herdecke GmbH, ein ambulanter Pflegedienst – ideal für Bewohner, die bereits Leistungen beziehen oder künftig in Anspruch nehmen möchten.

Barrierefreie Wohnung

Mietvoraussetzung: Pflegegrad 2 oder höher

2,5 Zimmer mit durchdachter Aufteilung

Neues, kernsaniertes Badezimmer mit Tageslicht und barrierefreier Dusche

Sehr großer Balkon mit Zugang vom Wohnzimmer

Rollläden in allen Räumen

Tageslicht in allen Zimmern, auch im Bad

Zentral gelegen in Herdecke – ruhige und gepflegte Wohngegend

Sonstiges

Vereinbaren Sie jetzt einen Besichtigungstermin, wir stehen Ihnen nach Absprache auch am Wochenende und in den Abendstunden zur Verfügung.

Dies ist ein Angebot der exposé1 AG, Gerichtsstraße 25 in 58097 Hagen.

Ihr Ansprechpartner:

Herr Dustin Grelik Mobil: 0 172 - 7 06 14 09

Bitte geben Sie uns bei Kontaktaufnahme per E-Mail Ihre Rufnummer (tagsüber) mit an. Herzlichen Dank.

Die Daten sind mit größter Sorgfalt ermittelt und nach bestem Wissen aufgelistet, da es sich aber um Angaben Dritter handelt kann keine Gewähr für die Richtigkeit übernommen werden.

Adresse

Bahnhofstraße 23
58313 Herdecke

Anbieter

exposé1 AG
Gerichtstraße 25
58097 Hagen

Zentrale

Fax

E-Mail

Webseite

anfrage@shg-group.de



Hier wohnen Sie besser!

Logo



Wohnzimmer



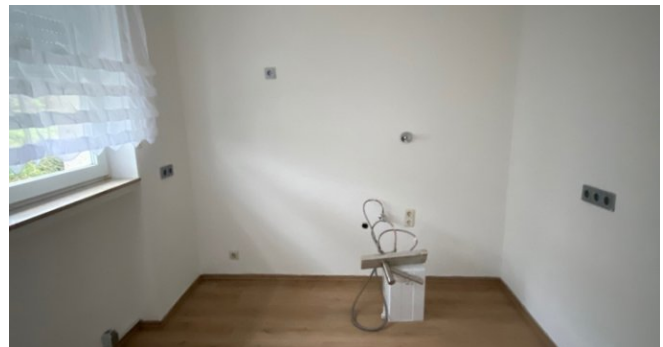
Wohnzimmer2



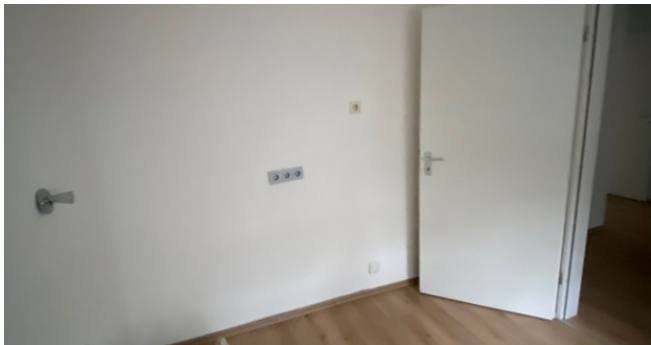
Schlafzimmer



Badezimmer2



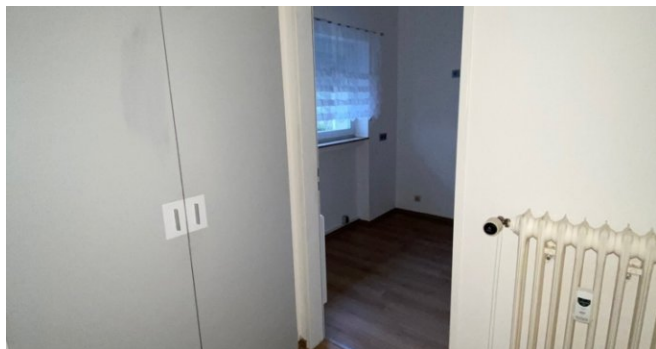
Küche



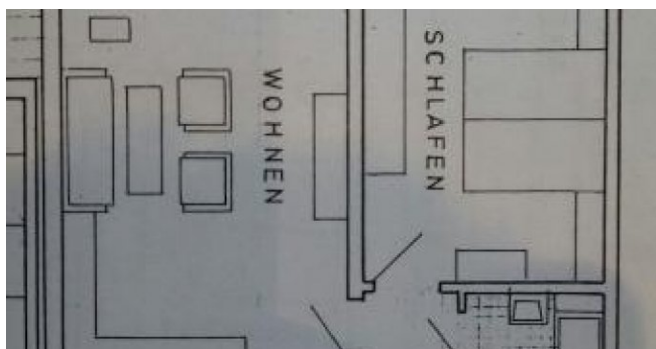
Küche2



Küche3



Flur inkl. Einbauschränke



Grundriss