

## SHG+++ Schönes Ladenlokal mit Potential



### Preise & Kosten

Nettokaltmiete	€ 600,-
Kaltmiete	€ 600,-
Nebenkosten	€ 200,-
Warmmiete	€ 952,-
Kaution	€ 1.200,-

### Größe & Zustand

Gesamtfläche	130 m <sup>2</sup>
Nutzfläche	130 m <sup>2</sup>
Ladenfläche	120 m <sup>2</sup>
Lagerfläche	80 m <sup>2</sup>
Verkaufsfläche	120 m <sup>2</sup>
Zimmer	2
Zustand	COM_PRIME_Nach Vereinbarung
Baujahr	1978
Verkaufsstatus	offen
Verfügbar ab	sofort

### Energieausweis

Gebäudeart	Gewerbeimmobilie
------------	------------------

Energieausweis Art	Bedarf
Gültig bis	2024-06-02
Baujahr lt. Energieausweis	1978
Erstellungsdatum	Ausgestellt ab dem 01.05.2014
Energieeffizienzklasse	F
Primärenergieträger	GAS

## Objektbeschreibung

Schöne ehemalige Kneipe Fuhrmann's Eck in Hagen Vorhalle

## Lage

Sie werden in Hagen-Vorhalle wohnen in einer sehr ruhigen und beliebten Wohngegend und profitieren von einer guten Autobahnanbindung (A1), was die Lage besonders für Pendler attraktiv macht. Einkaufsmöglichkeiten, Schulen und Kindergärten sind schnell erreichbar. Auch Ärzte und öffentliche Verkehrsmittel sind in der Nähe vorhanden. Das Gebäude befindet sich in einer verkehrsberuhigten Straße hinter einem namenhaften Automobilhändler.

## Ausstattung

Kaltmiete: 600,00€

Nebenkosten inkl. HK: 200,00€

MwSt. 152,00€

Kaution: 1200,00€

Warmmiete: 952,00€

## Sonstiges

Vereinbaren Sie jetzt einen Besichtigungstermin, wir stehen Ihnen nach Absprache auch am Wochenende und in den Abendstunden zur Verfügung.

Dies ist ein Angebot der exposé1 AG, Gerichtsstraße 25 in 58097 Hagen.

Ihr Ansprechpartner:

Herr Dustin Grelik Mobil: 0 172 - 7 06 14 09 Tel.: 02331 98 18 18 13

Bitte geben Sie uns bei Kontaktaufnahme per E-Mail Ihre Rufnummer (tagsüber) mit an. Herzlichen Dank.

Die Daten sind mit größter Sorgfalt ermittelt und nach bestem Wissen aufgelistet, da es sich aber um Angaben Dritter handelt kann keine Gewähr für die Richtigkeit übernommen werden.

## Anbieter

exposé1 AG  
Gerichtstraße 25  
58097 Hagen

Zentrale

Fax

E-Mail

Webseite

[anfrage@shg-group.de](mailto:anfrage@shg-group.de)



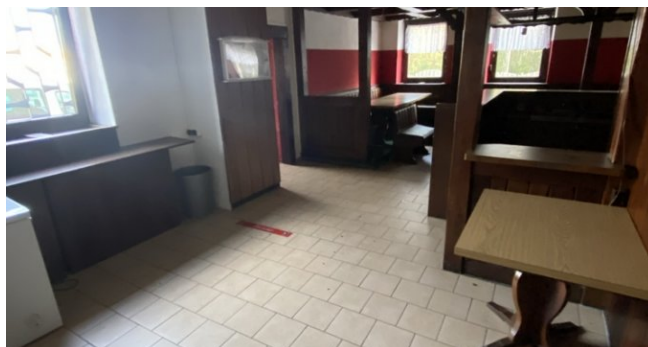
Eingang



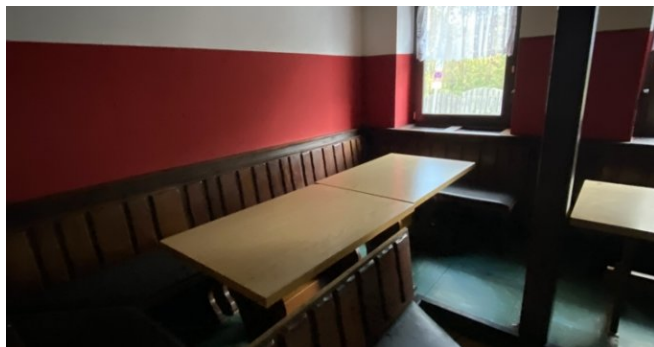
Bar



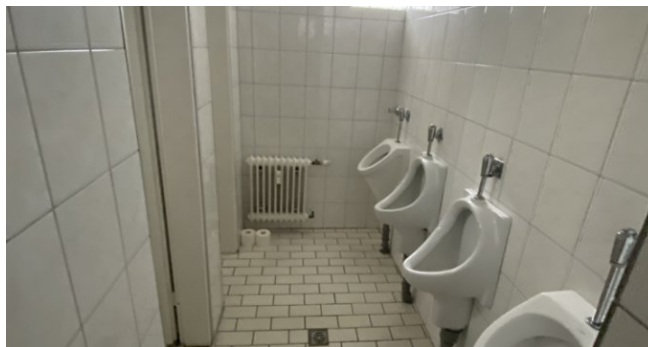
Freifläche



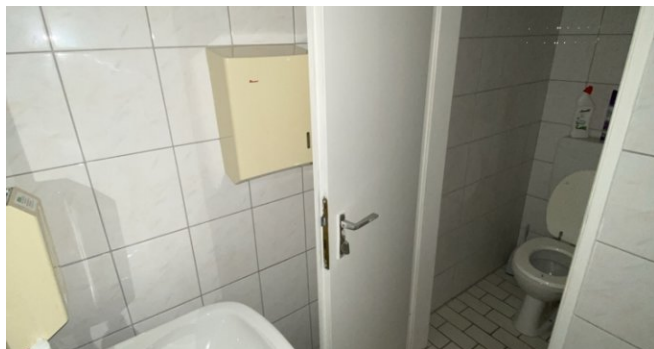
Freifläche / Dartfläche



Tische



Herren WC



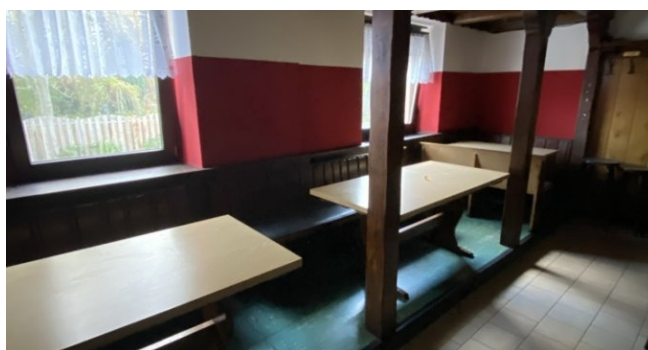
Damen WC



Herren WC



Hausansicht Seite



Sitzecke