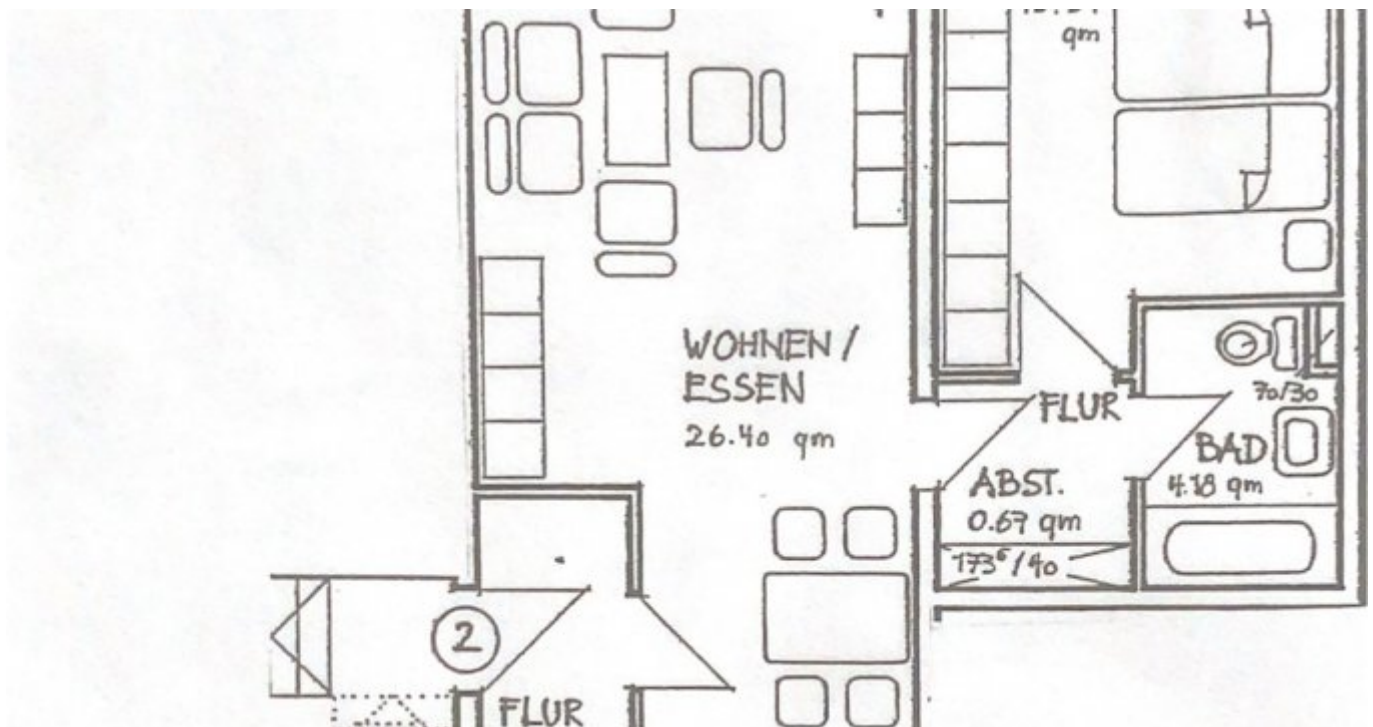


SHG+++ Perfekte erste Wohnung mit Balkon und G-WC (Wohnberechtigungsschein notwendig)



Preise & Kosten

Nettokaltmiete	€ 300,-
Kaltmiete	€ 300,-
Nebenkosten	€ 130,-
Warmmiete	€ 550,-
Heizkosten	€ 120,-
Kaution	€ 600,-
Mietercourtage	provisionsfrei

Größe & Zustand

Wohnfläche	66 m²
COM_PRIME_FLAECHEN_ETAGE_LAGE	3
Lage im Objekt (Etage)	3
Zimmer	2,50
Schlafzimmer	1
Badezimmer	1
Balkone	1
Anzahl Stellplätze	1
Zustand	COM_PRIME_Nach Vereinbarung
Baujahr	1991

Verkaufsstatus	offen
Verfügbar ab	sofort

Energieausweis

Gebäudeart	Wohngebiet
Energieausweis Art	Verbrauch
Energieverbrauchskennwert	103.00kWh/m²a
Warmwasser enthalten	Ja
Baujahr lt. Energieausweis	1991
Energieeffizienzklasse	D

Ausstattung

Kabel / Sat- TV	Ja
-----------------	----

Objektbeschreibung

Die schöne 2,5-Zimmerwohnungen befindet sich im DG eines gepflegten Mehrfamilienhauses. Über einen kleinen Flur erreichen Sie das Wohnzimmer und die Küche. Der Schlafbereich und ihr persönliches Bad könnten von der Wohnung abgetrennt werden, da diese Wohnung ein eigenes Gäste-WC besitzt.

Lage

Sie wohnen hier zentrumsnah in Eilpe. In der fußläufig erreichbaren Innenstadt (Eilpe) finden Sie dann Einkaufsmöglichkeiten, Ärzte sowie Kindergärten und schulische Einrichtungen. Die öffentliche Verkehrsanbindung ist gut gestaltet. Die ländliche Umgebung von Eilpe lädt zum Spaziergehen, Radfahren, Wandern etc. ein. Autobahnzubringer sind schnell zu erreichen.

Ausstattung

Die Wohnung verfügt über ein Wohnzimmer mit einer Küche und einem Essbereich, eine Loggia, ein Schlafzimmer, ein Bad, ein Gäste WC und einen Abstellraum. Die sanitären Räume sind gefliest. Die Wohnung verfügt über eine Fußbodenheizung.

Die Vermietung erfolgt nur mit einem Wohnberechtigungsschein.

Sonstiges

Vereinbaren Sie jetzt einen Besichtigungstermin, wir stehen Ihnen nach Absprache auch am Wochenende und in den Abendstunden zur Verfügung.

Dies ist ein Angebot der exposé1 AG, Gerichtsstraße 25 in 58097 Hagen.

Ihr Ansprechpartner:

Herr Dustin Grelik Mobil: 0 172 - 7 06 14 09

Bitte geben Sie uns bei Kontaktaufnahme per E-Mail Ihre Rufnummer (tagsüber) mit an. Herzlichen Dank.

Die Daten sind mit größter Sorgfalt ermittelt und nach bestem Wissen aufgelistet, da es sich aber um Angaben Dritter handelt kann keine Gewähr für die Richtigkeit übernommen werden.

Adresse

Selbecker Straße 29

58091 Hagen

Anbieter

exposé1 AG
Gerichtstraße 25
58097 Hagen

Zentrale
Fax
E-Mail
Webseite

anfrage@shg-group.de



Ansicht Rückseite



Ansicht Straße