

SHG+++ Schöne ebenerdige 2,5 Zimmer Wohnung mit Terasse



Hier wohnen Sie besser!

Preise & Kosten

Nettokaltmiete	€ 340,-
Kaltmiete	€ 340,-
Nebenkosten	€ 100,-
Warmmiete	€ 540,-
Heizkosten	€ 100,-
Kautiön	€ 680,-
Mietercourtage	provisionsfrei

Größe & Zustand

Wohnfläche	56 m ²
Zimmer	2,50
Schlafzimmer	1
Badezimmer	1
Balkone	1
Terrassen	1
Zustand	Gepflegt
Verkaufsstatus	offen
Verfügbar ab	sofort
Verfügbar ab (Datum)	28.08.2025

Haustiere	Ja
-----------	----

Energieausweis	
Gebäudeart	Wohngebiet
Energieausweis Art	Bedarf
Energieeffizienzklasse	C
Primärenergieträger	ERDWAERME

Ausstattung	
Räume veränderbar	Ja
Kabel / Sat- TV	Ja
Barrierefrei	Ja
Wasch-/ Trockenraum	Ja

Objektbeschreibung

2,5 Zimmer-Wohnung in Herdecke mit großer Terasse
Das Gebäude wurde vor 2 Wochen komplett weiß gestrichen

Lage

Innerhalb von 5 Minuten sind fußläufig die Innenstadt von Herdecke und das Mühlencenter zu erreichen. In der direkten Umgebung der Wohnung befindet sich ein Park zum spazieren gehen.

Ausstattung

Behinderten und Rollstuhlgerecht!

Jedes Fenster verfügt über Rollos.

Es gibt keinen Keller.

Sonstiges

Vereinbaren Sie jetzt einen Besichtigungstermin, wir stehen Ihnen nach Absprache auch am Wochenende und in den Abendstunden zur Verfügung.

Dies ist ein Angebot der exposé1 AG, Gerichtsstraße 25 in 58097 Hagen.

Ihr Ansprechpartner:

Herr Dustin Grelik Mobil: 0 172 - 7 06 14 09

Bitte geben Sie uns bei Kontaktaufnahme per E-Mail Ihre Rufnummer (tagsüber) mit an. Herzlichen Dank.

Die Daten sind mit größter Sorgfalt ermittelt und nach bestem Wissen aufgelistet, da es sich aber um Angaben Dritter handelt kann keine Gewähr für die Richtigkeit übernommen werden.

Adresse

Bahnhofstraße 9A
58313 Herdecke

Anbieter

exposé1 AG
Gerichtstraße 25
58097 Hagen

Zentrale

Fax

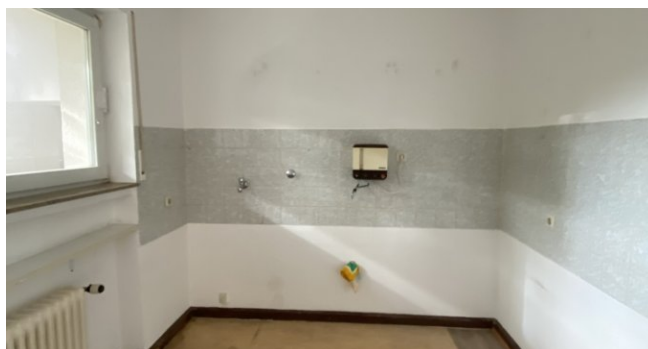
E-Mail

Webseite

anfrage@shg-group.de



Terasse



Küche



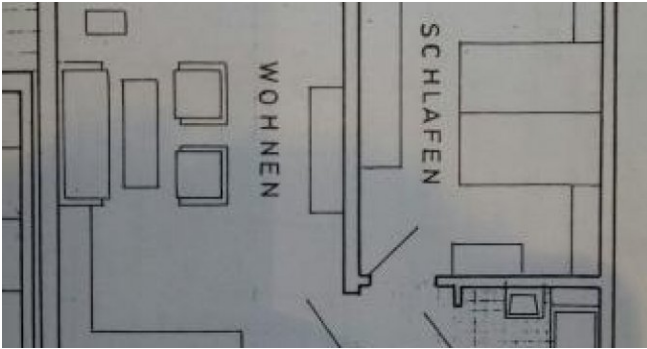
Badezimmer



Wohnzimmer



Schlafzimmer



Grundriss