

SHG+++ kersaniertes Büro/Praxis in zentraler Lage



Preise & Kosten

Nettokaltmiete	€ 779,65
Kaltmiete	€ 779,65
Nebenkosten	€ 155,93
Warmmiete	€ 1.239,64
Heizkosten	€ 155,93
Kaution	€ 1.500,-
Mietercourtage	provisionsfrei

Größe & Zustand

Gesamtfläche	155,93 m ²
Lagerfläche	11 m ²
Bürofläche	155 m ²
Büroteilfläche	155 m ²
Lage im Objekt (Etage)	4
Zimmer	6
separate WCs	3
Zustand	COM_PRIME_Teil-/Vollsanziert
Verkaufsstatus	offen
Verfügbar ab	01.10.2018
Verfügbar ab (Datum)	25.01.2021

Energieausweis

Energieausweis Art	Verbrauch
Energieverbrauchskennwert	120.20kWh/m ² a
Warmwasser enthalten	Ja
Energieeffizienzklasse	D
Stromverbrauchskennwert kWh/(m ² -a)	38.00
Heizenergieverbrauchskennwert kWh/(m ² -a)	109.30

Ausstattung

Räume veränderbar	Ja
Barrierefrei	Ja

Objektbeschreibung

Großzügiges Büro in Hagener Innenstadtlage
3min Gehweg zum Hagener Hbf
kernsaniertes Büro

Wir besprechen gerne alles weitere mit Ihnen individuell vor Ort

Lage

StadtzentrumNähe Hauptbahnhof, Fußgängerzone, Theater, Schwenke und PolizeistationZentral gelegen

Ausstattung

- komplett kernsaniertes Gebäude
- neue Leitungen (Strom etc.)
- hochwertiger Schattenfugenlaminat
- Servervorrichtungen inkl. Kabelsätze
- hochwertige Toilettenausstattung - kernsaniert
- Räume teilweise veränderbar

Für mehr Informationen vereinbaren Sie telefonisch einen Termin mit uns

Sonstiges

Vereinbaren Sie jetzt einen Besichtigungstermin, wir stehen Ihnen nach Absprache auch am Wochenende und in den Abendstunden zur Verfügung.

Dies ist ein Angebot der exposé1 GmbH, Gerichtsstraße 25 in 58097 Hagen.

Ihr Ansprechpartner:

Herr Dustin GrelikMobil: 0 172 - 7 06 14 09Tel: 0 2331 - 98 18 18 12

Bitte geben Sie uns bei Kontaktaufnahme per E-Mail Ihre Rufnummer (tagsüber) mit an. Herzlichen Dank.

Die Daten sind mit größter Sorgfalt ermittelt und nach bestem Wissen aufgelistet, da es sich aber um Angaben Dritter handelt kann keine Gewähr für die Richtigkeit übernommen werden.

Adresse

Elberfelder Str. 84
58095 Hagen

Anbieter

SHG GROUP
Gerichtstraße 25
58097 Hagen

Zentrale

Fax

E-Mail

Webseite

info@expose1.de

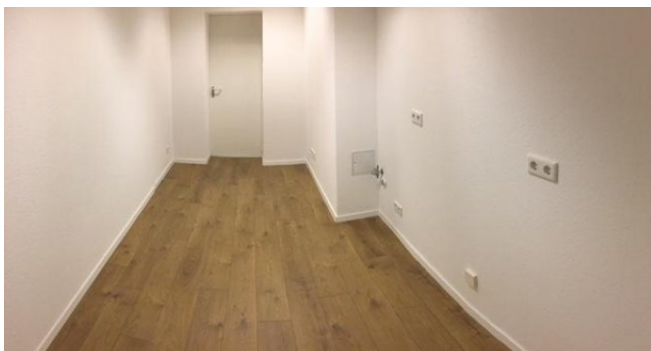


Hier wohnen Sie besser!

Logo



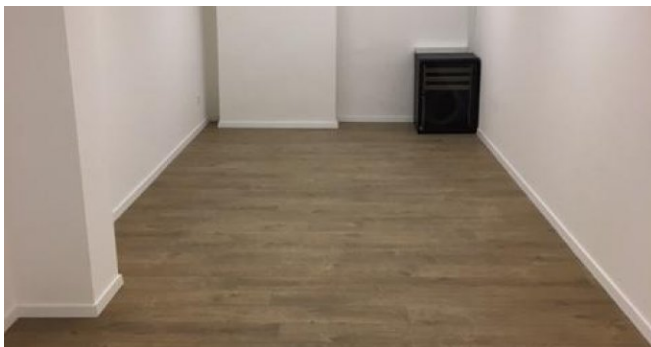
Büroraum



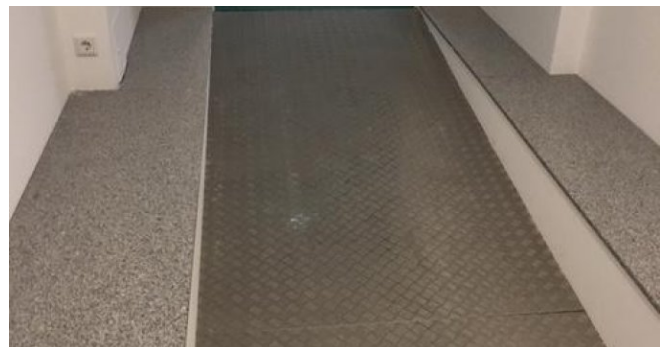
Küche - Teeküche



Büro



Büro + Server



Rampe



Besprechungsraum



großes Büro - Besprechungszimmer



Besprechungszimmer



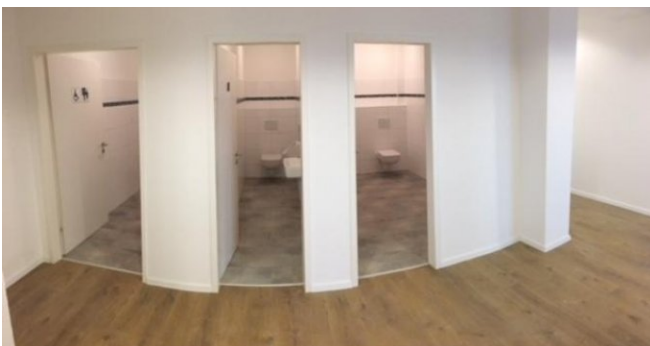
Frauentoilette



Herrentoilette



Behindertengerechte Toilette



Toiletten



Flur + Büro +Anmeldestelle



Besprechungsraum



Teeküche



Flur



Eckbüro



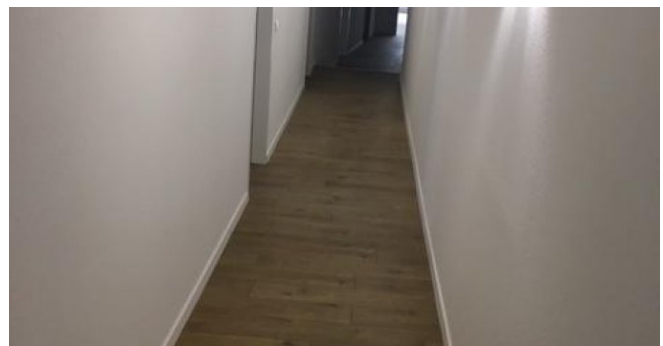
Büro



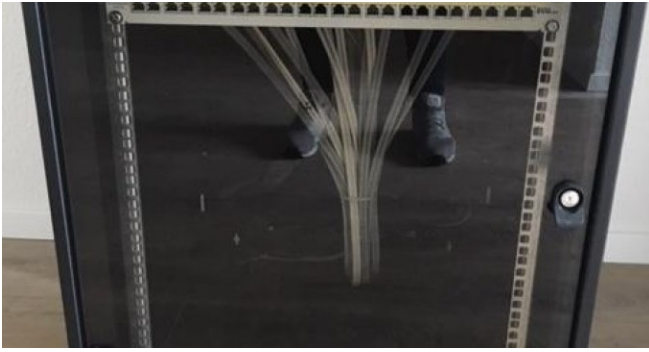
Büro



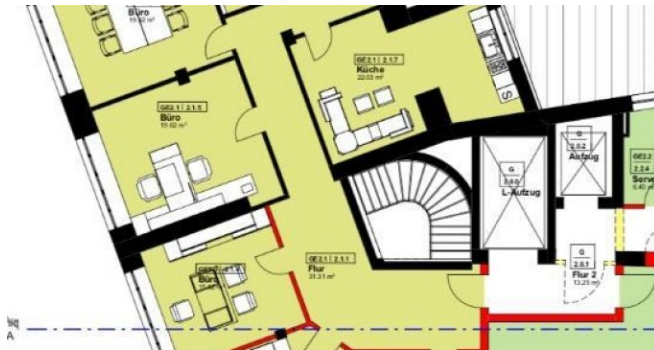
Küche - Teeküche



Flur(2)



Servervorrichtung



Grundriss