

## SHG+++ Gemütliche 2,5-Zimmer-Dachgeschosswohnung in Eilpe zu vermieten



### Preise & Kosten

Nettokaltmiete	€ 220,-
Kaltmiete	€ 220,-
Nebenkosten	€ 70,-
Warmmiete	€ 290,-
Mietercourtage	provisionsfrei

### Größe & Zustand

Wohnfläche	47,59 m <sup>2</sup>
Zimmer	2,50
Schlafzimmer	1
Badezimmer	1
Zustand	COM_PRIME_Nach Vereinbarung
Verkaufsstatus	offen
Verfügbar ab	01.09.2016
Verfügbar ab (Datum)	28.08.2025

### Energieausweis

Gebäudeart	Wohngebiet
------------	------------

Energieausweis Art	Verbrauch
Energieverbrauchskennwert	147.20kWh/m²a
Warmwasser enthalten	Ja
Energieeffizienzklasse	E

## Objektbeschreibung

Die Wohnung liegt im Dachgeschoss (2. Obergeschoss) des 6-Mehrfamilienwohnhauses. Die Wohnung verfügt über eine Wohnfläche von ca. 47,59 m², die sich auf Flur, Wohnzimmer, Schlafzimmer, Küche, Kochnische und Bad verteilen. Die Dachschrägen verleihen der Wohnung einen gemütlichen Charme. Im Kellergeschoss wartet zudem Ihr Keller, der Ihnen zusätzlichen Stauraum bieten.

## Lage

Das 6-Mehrfamilienwohnhaus befindet sich in der Mühlhauser Straße, welche etwas oberhalb von Eilpe liegt. Ein Kindergarten und eine Grundschule sind in 200 m bzw. 700 m zu Fuß bequem zu erreichen. Die nächsten Einkaufsmöglichkeiten und Ärzte sind mit dem Auto oder öffentlichen Verkehrsmitteln in wenigen Minuten zu erreichen. Innerhalb kürzester Zeit erreichen Sie mit dem Auto entweder die Innenstadt Hagens oder die BAB A45 und können so schnell die Städte des Ruhrgebietes und Südwestfalens erreichen.

## Ausstattung

Die 2,5-Zimmerwohnung in der Mühlhauser Straße wird zur Zeit renoviert. Fußböden sind mit Laminat belegt. Das Bad ist geliebt und die Fliesen werden weiß gestrichen. Der Kochbereich bekommt einen neuen weißen modernen Fliesenspiegel.

## Sonstiges

Vereinbaren Sie jetzt einen Besichtigungstermin, wir stehen Ihnen nach Absprache auch am Wochenende und in den Abendstunden zur Verfügung.

Dies ist ein Angebot der exposé1 GmbH, Gerichtsstraße 25 in 58097 Hagen.

Ihr Ansprechpartner:

Herr Dustin Grelik Mobil: 0 172 - 7 06 14 09

Bitte geben Sie uns bei Kontaktaufnahme per E-Mail Ihre Rufnummer (tagsüber) mit an. Herzlichen Dank.

Die Daten sind mit größter Sorgfalt ermittelt und nach bestem Wissen aufgelistet, da es sich aber um Angaben Dritter handelt kann keine Gewähr für die Richtigkeit übernommen werden.

## Adresse

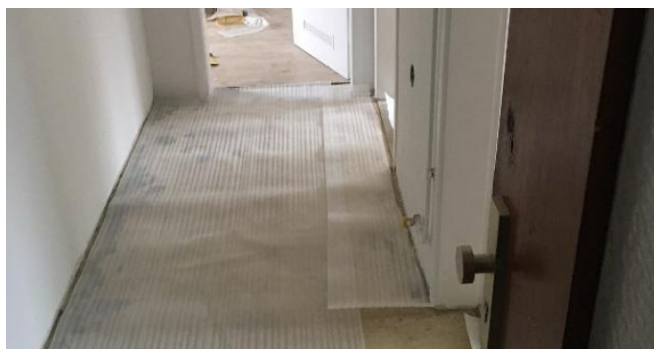
Mühlhauser Straße 2  
58091 Hagen

## Anbieter

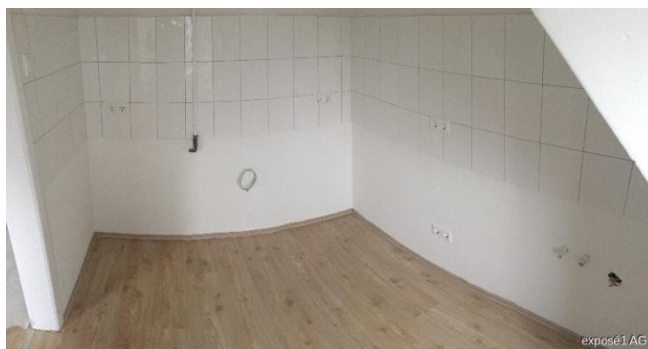
exposé1 AG  
Gerichtsstraße 25  
58097 Hagen

Zentrale  
Fax  
E-Mail  
Webseite

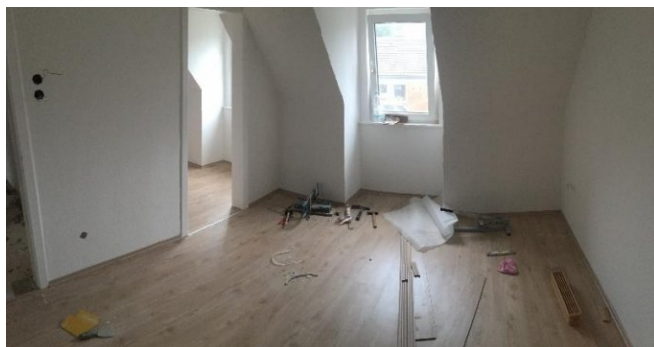
[anfrage@shg-group.de](mailto:anfrage@shg-group.de)



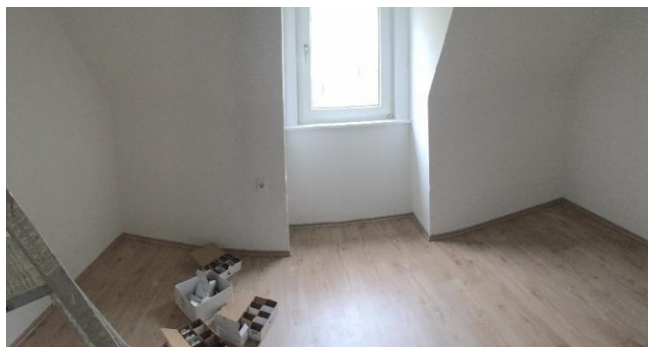
Flur (Beispielbild Nachbarwohnung)



Kuchnisse (Beispielbild Nachbarwohnung)



Küche (Beispielbild Nachbarwohnung)



Zimmer (Beispielbild Nachbarwohnung)

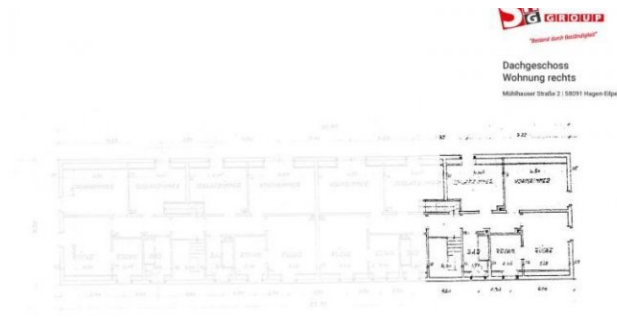


Zimmer (Beispielbild Nachbarwohnung)



**Hier wohnen Sie besser!**

SHG GROUP - Hier wohnen Sie besser!



## Grundrissbeispiel